

Souscrire une assurance hospitalisation collective pour vos travailleurs sans tracasseries administratives supplémentaires? C'est possible !



Pourquoi opter pour Hospi via Payroll en tant qu'employeur?

Hospi via Payroll offre une des meilleures couvertures du marché et sa prime est moins chère que celles d'autres assurances hospitalisation individuelles équivalentes.

Dans la « guerre des talents », il est important pour vous de recruter et de conserver des collaborateurs disposant des connaissances requises et d'une bonne mentalité. En proposant **Hospi via Payroll** dans votre package d'Employee Benefits, vous posséderez un bel atout pour attirer de nouvelles recrues et pour offrir une belle alternative à une augmentation salariale à vos collaborateurs actuels.

Qui peut souscrire à Hospi via Payroll?

Cette assurance hospitalisation collective convient à merveille aux entreprises de 10 à 100 collaborateurs qui confient leur administration salariale à SD Worx. De même, les entrepreneurs débutants affiliés à SD Worx qui engagent au moins un travailleur dans les 24 mois suivant le démarrage de leur activité, peuvent souscrire à **Hospi via Payroll**.

Comment Hospi via Payroll parvient-il à restreindre la paperasserie administrative?

Vanbreda Risk & Benefits travaille en collaboration avec SD Worx dans le cadre de Hospi via Payroll. Dès que vous signez le contrat Hospi via Payroll, SD Worx transmet automatiquement l'ensemble des données personnelles de vos collaborateurs à Vanbreda Risk & Benefits et leur affiliation à l'assurance hospitalisation collective est effective !

Ensuite, Vanbreda Risk & Benefits contacte vos collaborateurs afin qu'ils puissent également affilier les membres de leur famille à **Hospi via Payroll**.

Il n'y a aucun questionnaire ou examen médical à passer lors de l'affiliation et la couverture est immédiate - même en cas de maladies préexistantes. Facile, non?

Combien coûte Hospi via Payroll?

D'un point de vue rapport qualité-prix, **Hospi via Payroll** est une des meilleures assurances hospitalisation pour le marché des PME. Vous payez la prime de l'ensemble de vos collaborateurs et ces derniers paient celles de leur partenaire et de leurs enfants.

	Prime mensuelle
Vous payez	
par travailleur	19,03 EUR
Vos travailleurs paient	
par partenaire	19,03 EUR
par enfant (jusqu'à 25 ans)	7,20 EUR

Primes valables à partir du 01/01/2020

Ces primes peuvent être ajustées à la date d'échéance annuelle.

Hospi via Payroll en quelques mots

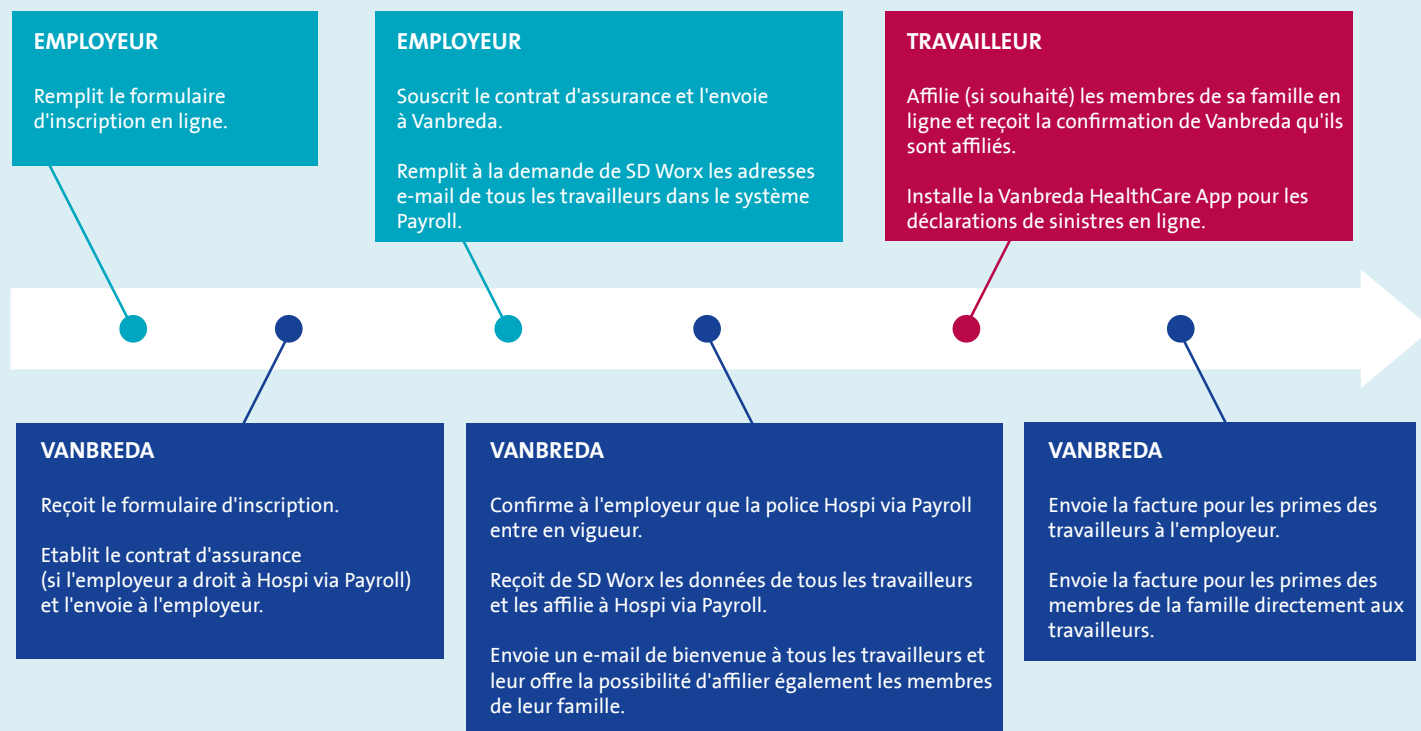
- Couverture étendue des frais médicaux:
 - pendant l'hospitalisation
 - dans les **2 mois avant** l'hospitalisation et **6 mois après**
 - de **32 maladies graves**
 - y compris l'assurance **assistance médicale** en Belgique et à l'étranger.
- La franchise annuelle s'élève à **175 EUR** uniquement en cas d'hospitalisation en **chambre individuelle**.
- **Régime du tiers payant**, l'assureur paie la facture inhérente à l'hospitalisation directement à l'hôpital.
- Affiliation pour **tous les travailleurs** sur le payroll, **également les personnes actives de 65 ans et plus**. Les membres de la famille peuvent être affiliés.
- **Prime attractive et perception simple:**
 - Une facture trimestrielle globale pour vous reprenant les primes des travailleurs affiliés.
 - Vanbreda Risk & Benefits perçoit la prime des membres de la famille affiliés auprès des travailleurs.
- **Gestion simple:**
 - Les affiliations et les modifications pour les travailleurs sont entièrement automatisées dans le système de traitement des salaires de SD Worx.
 - Affiliation immédiate, également en cas de maladies préexistantes, sans questionnaire ou examen médical et sans délai d'attente.
 - Vanbreda se charge de tout l'aspect administratif de l'affiliation des membres de la famille.
- **Déclaration de sinistre simple en ligne via Vanbreda HealthCare App.**

Simulation

		Salaire	Hospi via Payroll
Budget annuel employeur		285,45 EUR	285,45 EUR
- impôt des sociétés	25%	-	57,09 EUR
- ONSS employeur	25%	57,09 EUR	-
Budget brut annuel travailleur		228,36 EUR	228,36 EUR
- ONSS travailleur	13,07%	26,40 EUR	avantage
Résultat brut taxable		201,96 EUR	travailleur
- précompte professionnel	45%*	90,88 EUR	non
- taxes communales	7%*	6,36 EUR	taxable
Avantage net travailleur sur base annuel		104,72 EUR	assurance hospitalisation gratuite

* pourcentages indicatifs.
Ces calculs sont des simulations. Ils ne confèrent aucun droit.

Avec un budget annuel par travailleur d'un peu plus de 300 EUR, vous pouvez déjà offrir à vos travailleurs une assurance hospitalisation **Hospi via Payroll** à laquelle ils sont affiliés immédiatement, sans formalités médicales ou délais d'attente. Si vous voulez dépenser ce même budget à une augmentation de salaire, votre travailleur ne reçoit que 30% net. Il est évident que, avec ces 10 EUR par mois, vos travailleurs ne trouveront pas de garantie hospitalisation similaire sur le marché des assurances privées. En outre, l'affiliation à une assurance individuelle est souvent synonyme de formalités médicales et de délais d'attente. **Hospi via Payroll** signifie donc un avantage intéressant pour vos travailleurs.



Comment souscrire à Hospi via Payroll?

Convaincu des avantages de Hospi via Payroll?

Surfez sur www.Hospi-via-Payroll.be et complétez le **formulaire de souscription** en ligne.

Une question?

Consultez www.Hospi-via-Payroll.be pour toute information complémentaire.